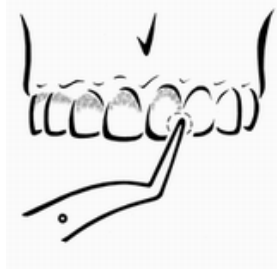


## Mundhygiene - Illustrierter Ablauf



### 1.1 Anfärben der Beläge



### 1.2 Professionelle Zahnreinigung mit

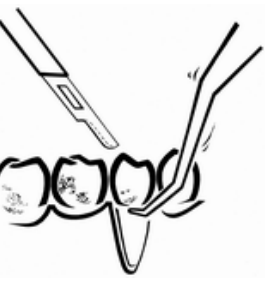
Ultraschall und/oder Handinstrumenten



### 1.3 Neubefunden der verbesserten Situation:

computergestützter ParoStatus  
Erst nach abgeschlossener Initialbehandlung und begonnener Ausheilung kann die genaue Befundung und definitive Diagnose erstellt werden:  
Die Zahnfleischtaschen werden mittels computergestützter Mess-Sonde sondiert und vermessen, das Ergebnis wird visualisiert.  
Die Untersuchung ist schmerzfrei und dauert ca. 30 min.

„Leichte“ Fälle kommen direkt in die Prophylaxe.  
„Schwere“ Fälle müssen parodontalchirurgisch saniert werden.



### 1.4 Ggf. Parodontalchirurgie:

Curettage bzw. Zahnfleischoperation